

HICÂZ ŞARKI

USÛLÜ: NİM-SOFYAN

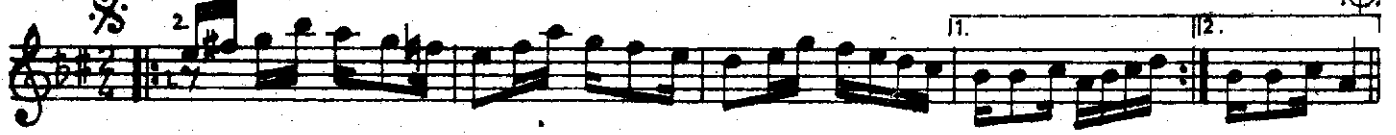
(BAZEN KİŞ BAZEN BAHARLA)

MÜZİK: ALÂE'ODDİN ŞENSOY

SÖZ: SALİH KORKMAZ

♩ = 108

Giriş sazi



BÂ-ZEN KİŞ BÂ-ZEN BA-HAR-LA DE-Lİ E-SEN BİR RÜZ-GÂR-LA



BÖ-LÜK BÖR-CÜK A-Nİ-LAR-LA Dİ-LE GE-LİR Dİ-LE GE-LİR Dİ-LE GE-LİR



ŞAR-KI-LAR



BÂ-ZEN CO-ŞAN BİR BA-KIŞ-LA BÂ-ZEN KALP-TEN BİR YA-KIŞ-LA



BÂ-ZEN İC-TEN BİR BA-KIŞ-LA Dİ-LE GE-LİR Dİ-LE GE-LİR



Dİ-LE GE-LİR

ŞAR-KI-LAR



BÂ-ZEN TAT-Lİ TE-BES-SÜM-LE BÂ-ZEN Sİ-TEM DO-LU SÖZ-LE



KÂH AĞ-LA-YAN

GÜ-LEN

GÖZ-LE

Dİ-LE GE-LİR

Dİ-LE GE-LİR

HİCÂZ ŞARKI
(BÂZEN KIŞ BÂZEN BAHARLA)
(Sahife -2)

(Saz.....)

Dİ..LE GE..LİR ŞAR..KI..LAR

MEK..TUP İ..LE GUR..BET EL..DEN YA..NIK YA..NIK

VU..RAN TEL..DEN AŞK DO..LU DE..Lİ GÖ..NÜL..DEN

(Saz.....)

Dİ..LE GE..LİR Dİ..LE GE..LİR Dİ..LE GE..LİR ŞAR..KI..LAR

uysal

—1—
BÂZEN KIŞ BÂZEN BAHARLA
DEĞİ ESEN BİR RÜZGARLA
BÖLÜK BÖRÇÜK ANILARLA
DİLE GELİR ŞARKILAR
BÂZEN COŞAN BİR AKIŞLA
BÂZEN KALPTEN BİR YAKIŞLA
BÂZEN İÇTEN BİR BAKIŞLA
DİLE GELİR ŞARKILAR.

—2—
BÂZEN TATLI TEBESSÜMLE
BÂZEN SİTEM DOLU SÖZLE
KAH AĞLAYAN GÜLEN GÖZLE
DİLE GELİR ŞARKILAR
MEKTUP İLE GURBET ELDEN
YANIK YANIK VURAN TELDEN
AŞK DOLU DELİ GÖNÜLDEN
DİLE GELİR ŞARKILAR.